



## Rocella Ionica

dimanche, 29 novembre 2015 par **yoruk**

### Italie / Calabre / Rocella Ionica



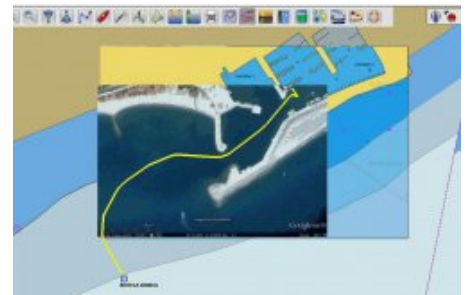
[Pour suivre le lien PTP](#)

38 19.3482 N 016 25.6723 E

23IT,IIM,graph,23

#### Approche

- Approche du large  
Délicate, dans tous les cas. **Par forts vents de SW à SE, vous n'aurez aucun abri sur les 120 milles de Crotona à Reggio Calabria**. Côte hostile, il faudra prendre le large par grosse mer. Aucune autre solution
  - Passes d'accès, elle s'ensablent et ne sont praticables que par mer calme. Les bancs se déplacent, il est impératif de demander une assistance à la marina. Ils sont réactifs, voire prévoyants, il est possible qu'ils vous attendent, sur l'eau, dans les passes, avant l'appel..
  - Canal d'appel : **14**
  - Situé sous le vent des hautes montagnes séparant la mer Ionienne de la mer Tyrrhénienne, altitude 1.000 m à 10 km de la côte, les rafales par vent de NW peuvent être d'une exceptionnelle violence. Des nuages noirs aux sommets annoncent un coup de vent imminent de W à NW.
- 
- Approche des passes
  - Dans tous les cas exclue, par gros temps de SW à SE
    - En 2015, il fallait tirer depuis le WP indiqué sur la carte, vers la côte cap au N/NW à 400 m par le travers de l'extrémité du môle extérieur, puis à arrondir doucement vers le feu rouge du port, une fois le petit épi sur la plage par le travers. Puis cap plein Est vers le môle portant le feu rouge, en le laissant à une dizaine de mètres sur babord.
  - Dans tous les cas il est préférable de demander une assistance
- 
- Appel VHF : 16/14



#### Marina porto delle grazie Rocella Ionica



### Trois bassins

- Le premier, géré par la municipalité est réservé aux pêcheurs
- Les deux suivants dépendent de la marina porto delle grazie Rocella Ionica. Équipé de pontons flottants, bas sur l'eau. L'intérieur du môle extérieur, est occupé par les barques de pêche locales. On mouille sur pendille par 3-4 m d'eau
  - Les bureaux, toilettes, douches, ainsi que la fameuse Pizzeria au mètre, sont au bout du premier môle de la marina.
  - La zone technique est regroupée sur le quai municipal, en proximité des pêcheurs
- La photo aérienne, montre bien les problèmes d'ensablement des passes, phénomène récent, comme le montre la photo de droite, plus ancienne, où le voilier est parti pour couper au travers. Aujourd'hui, c'est impossible



- " Kit de téléchargement des cartes locales, et de la trace " (zip), Format KAP pour les cartes et GPX pour le WP et la trace. Sous la seule responsabilité de l'utilisateur, ce ne sont pas des outils de navigation, ils ne doivent servir qu'à titre pédagogique



### Les passes d'entrée (maj mai 2017)

- Vue de la zone ensablée à l'ouest de l'extrémité du môle sud. Même avec peu de houle, la mer déferle



- Il faut serrer la jetée Nord, à terre sans chercher à suivre le chenal central. On enroule littéralement, la jetée en la serrant. On aura un peu plus de 2 m d'eau à cet endroit. Ensuite suivre la trace, telle qu'indiqué plus haut.



- Eviter la zone d'ensablement en contournant la jetée Nord



Passage de sortie jetée N



Amorcer le virage



Contourner la jetée Nord



Revenir à terre



Se diriger vers la plage



Contournement terminé

- Une fois sorti des passes, insister vers le sud-ouest pendant environ 350 m, avant de faire du sud pour gagner des eaux saines
  - pour entrer... bien sûr, même procédure, dans l'autre sens

## MàJ 21/05/2017

Un témoignage, cité plus bas en commentaire, a recoupé mon impression que les passes avaient été draguées. J'ai pu établir un WP sur ma trace de sortie et la sienne, montrant qu'en faisant route sur la rouge et cap au 50°, à 300 mètre environ, on pare les haut fonds. On doit pouvoir serrer, mais le banc de sable prolongeant le môle sud, existe toujours, et au minimum à 100 m



## MàJ 01/07/2018

Baucoup plus simple, les passes et leur accès sont dragués. On trouve entre 3 et 5 mètres d'eau :

- Pour la trace jaune, accès en venant du SE : on fait route directe sur le milieu des passes, en les relevant au 67°
- Pour la trace rouge, en venant du NE, on suit le môle extérieur sans le serrer et on cherche l'alignement du petit môle à terre qui servira de référence. Quand on a l'alignement, soit on fait cap dessus, soit, plus court on fait cap plein Nord, jusqu'à relever le milieu des passes au 67° et on fait route dessus





### Réparation, entretien et services

- Zone technique : complète selon la marina
  - Chantiers, sur la zone technique côté pêcheurs
  - Pas de shiphandler
  - Poste de distribution du carburant
- Services
  - Approvisionnement : au village à environ 20 minutes à pieds. On peut louer une bicyclette bon marché à la marina
  - Marché : à vérifier
  - Confort : eau et électricité aux pontons, toilettes et douches à côté des bureaux de la marina
  - Accès internet-wifi : à vérifier. On capte bien la 3G (Vodafone)
  - Restaurant, bars et pizzeria : en ville, et sur la marina
- Mais surtout, concernant la pizzeria, la fameuse "pizza au mètre", monument national ici, connue de tous les marins méditerranéens !!! Elle existait déjà quand nous sommes passés en 2001.
- Le concept est simple, vous commandez au mètre, en fonction de votre appétit et du nombre de convives... Si vous ne pouvez pas tout manger, c'est pas grave on vous l'emballera et vous pourrez la ramener à bord
- Immense succès chez les marins, mais aussi chez les locaux qui en font un lieu de fête privilégié
  - Crédit photo : [Flyingpancakes](http://www.flyingpancakes.org/2015/06/roccella-ionica/)



### Clearance

- Rien ici

### Général

- Contact :
  - [Pagine Azzurre Rocella Ionica](https://www.pagineazzurre.com/porti-della-calabria/porto-roccella-ionica/)
- Marina porto delle grazie
  - web : [portodellegrazie.it](http://www.portodellegrazie.it)
  - e-mail : [info@portodellegrazie.it](mailto:info@portodellegrazie.it)
  - Telefono : 0964-85847
- Contact local de la Lega Navale
  - Presidente : Ing. Ilario Franco
  - Sede Sociale : Via Palmare, 8 - 89047 - Rocella Jonica (RC)
  - Tel. : 0964/85036 Fax : 0964/85548
  - E-mail : [roccellajonica@leganavale.it](mailto:roccellajonica@leganavale.it)

### Mouillages forains

- Par grand beau temps bien établi, on peut mouiller en limite de plage, par des fonds de sable tenant bien, par 2/3 m de fond, dans le SW des passes, en respectant impérativement l'accès aux passes de la marina.
- Penser, de nuit, aux risques connus ici de vent catabatiques, tombant sans prévenir des hautes collines, F 6/7.

## Ambiance

- Clairement, tout est artificiel dans la marina. Cependant, la bonne volonté affichée par les gestionnaires atténue largement ce sentiment.
- La ville est loin et on se trouve malgré tout dans un zoo maritime.. On lui pardonne, car c'est un abri précieux

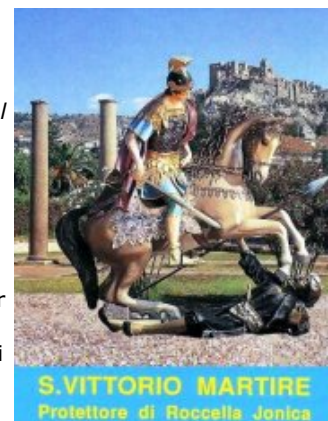


Crédit photo : [Wikipedia Rocella Ionica \(https://it.wikipedia.org/wiki/Rocella\\_Ionica\)](https://it.wikipedia.org/wiki/Rocella_Ionica)

## Histoire et culture

### Histoire

- La tradition fait remonter la création de la ville d'Amphisyra, mentionné dans les poèmes d'Ovide, à la Grèce antique. Au Xe siècle, la ville a été appelé, Rupella, puis Arocella, jusqu'au nom actuel de "Rocella" en raison de son emplacement sur le rocher.
- Mais, si l'on considère l'image ci dessus, et dont le titre en italien est : "*spiaggia e rocca del Castello*" soit : la plage et la roche du château... L'histoire de Rocella Ionica, ne peut pas être maritime.
- Verrou militaire, grâce à son promontoire adossé à la barrière difficilement franchissable : les Serres calabraises, chaîne montagneuse et son point culminant, le mont Pecoraro, avec ses 1 423 m d'altitude.
- Il faut remonter à 1270 pour trouver le premier document qui témoigne de l'existence de Rocella Ionica : l'enregistrement de la vente du Château de Donato Gualtieri Collepietro par Charles Ier d'Anjou.
- Ce qui confirme son origine de verrou militaire, en particulier sur la route des sarrasins, qui s'y sont cassé les dents. Symbolisé par sa bannière héraldique, représentant "*Saint-Victor martyr*", protecteur de la ville, aux prises avec un Maure.
- Curiosité, ce saint protecteur de Rocella, était Saint Victor de Marseille, mort martyrisé à ... Marseille en 303...



### Culture

- Il doit bien y avoir une activité culturelle locale. Mais les calabrais sont connus pour leur mutisme...
- Cependant, et rejoignant les communications de Le Castella et Cariati, Rocella Ionica propose des destinations maritimes pour découvrir les plus beaux sites touristiques de la Calabre Ionienne. Sont sélectionnés plusieurs zones géographiques sur un thème commun : [la Riviera des jasmins \(http://www.italia.it/fr/idees-de-voyage/mer/la-cote-des-jasmins-en-calabre.html\)](http://www.italia.it/fr/idees-de-voyage/mer/la-cote-des-jasmins-en-calabre.html), entre autres :
  - [Cariati](#)
  - [Ciro marina](#)
  - [Le Castella](#)
  - Rocella Ionica
- Il est piquant de noter que toute la côte ionienne calabraise est indiquée, à l'exception notoire de... [Crotone](#), la protectrice et... ennemie depuis toujours...



s/y Laorana nov 2015

## AUTRES IMAGES



passes-3.png  
PNG - 135.8 ko  
1024 x 615 pixels

## Commentaires :

- [Rocella Ionica, yoruk, 29 novembre 2015](#)

Merci à François, S/Y Antidote, mon voisin de Licata, pour l'aide procurée lors de l'approche de ces passes foireuses à l'entrée de Rocella Ionica

Michel

Lire [http://www.stw.fr/forumSTW/quest\\_answers.cfm?quest\\_id=54492&st\\_row=1&rep\\_st\\_row=11&topic\\_id=22](http://www.stw.fr/forumSTW/quest_answers.cfm?quest_id=54492&st_row=1&rep_st_row=11&topic_id=22) ([http://www.stw.fr/forumSTW/quest\\_answers.cfm?quest\\_id=54492&st\\_row=1&rep\\_st\\_row=11&topic\\_id=22](http://www.stw.fr/forumSTW/quest_answers.cfm?quest_id=54492&st_row=1&rep_st_row=11&topic_id=22)).

A noter que ces passes n'ont pas toujours été ensablées, voir la photo jointe, prise en juillet 2001, où le voilier pique sans problème, sur la zone de haut fonds, maintenant ensablés

  - [Rocella Ionica, devill test adm, 1er décembre 2015](#)

J'y suis passé en 2005 ou 2006 et je n'ai pas du tout souvenir de passes ensablées à cette époque. Et je ne peux pas dire que ça devait être à marée haute 😊

    - [Rocella Ionica, yoruk, 1er décembre 2015](#)

Et je ne peux pas dire que ça devait être à marée haute

Ha... les cata !!! 😊

Ceci dit, j'ai eu le même problème à Crotona, il semble bien que les phénomènes d'ensablement sur cette zone soient récents, et liés à des bouleversements climatiques... On va dire à des cycles longs... pour ne pas foutre la zone avec les écolos !!!

Mais c'est vrai que si l'on considère la nature et la puissance des montagnes de cette côte... quand l'érosion donne... ce ne doit pas être un peu !!!

Michel

NB j'ai vraiment bien aimé cette côte de Rocella à Santa Maria di Leuca... La Calabre, la Basilicate (complètement ignorée des marins) et les Pouilles... Cà me tente pour la prochaine saison

Michel

      - [Rocella Ionica, yvesD, 1er décembre 2015](#)

j'ai vraiment bien aimé cette côte de Rocella à Santa Maria di Leuca... La Calabre, la Basilicate (complètement ignorée des marins) et les Pouilles... Cà me tente pour la prochaine saison

Très belle en effet, et du coup, choisir entre la Sicile et cette côte là, ça va être vraiment dur.
- [Rocella Ionica, yoruk, 12 mai 2017](#)

Le port est en travaux de dragage

Une ligne portant un tuyau de suçage barre une partie du port côté môle sud. Balisée par des feux pour la nuit

Par ailleurs, le dossier à été mis à jour par des photos à jour (mai 2017) du contournement de la jetée nord permettant d'éviter les zones d'ensablement à l'ouest du môle nord...

- Rocella Ionica les passes ont bien été draguées, yoruk, 21 mai 2017

Merci à "gcjuan", sur H&O, et mon voisin de ponton actuellement à Crotone, d'avoir remonté l'information précieuse, et surtout sa trace assortie d'une échelle, qui m'ont permis, même au doigt mouillé d'établir une route sécurisée pour prendre les passes Michel, à Crotone

- Rocella Ionica - passes draguées, yoruk, 1er juillet 2018

Fin juin 2018

Après dragage on trouve entre 3 et 5 m d'eau en route directe sur les passes

Pour le contournement du môle SE prendre du tour... Plus de renseignements dans 3 jours, on fera route vers Crotone

- Rocella Ionica - passes draguées, yoruk, 3 juillet 2018

Trace vers Crotone

En restant sur la la ligne des 3 à 5 mètres. On peut serrer le môle SE en faisant route sur l'axe des passes, dès que l'on a le petit môle à terre par le travers

- Rocella Ionica - dernière MàJ, yoruk, 3 juillet 2018

MàJ 01/07/2018

Le schéma présentant les deux traces venant su SE ou du NE a été mis à jour. C'est plus lisible, et il met en évidence le petit môle à terre servant de référence quand on vient du NE.

C'est valable pour cette année, et immanquablement ça se re-comblera... J'ai donc laissé les anciens schémas.. au cas où...

Michel

---