

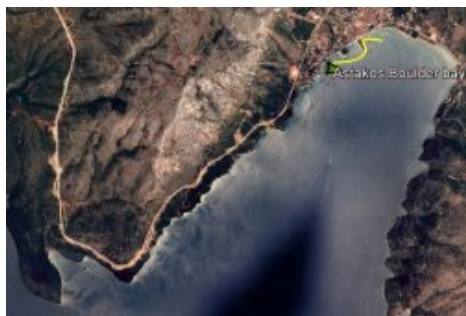


Astakos

lundi, 14 janvier 2019 par **yoruk**

“Grèce”/Mer Ionienne/Astakos

Astakos



[Pour suivre le lien vers PTP](#)

Guides nautiques pour cette région

- [Guide imray en français](https://www.eaubleue.com/guide-nautique-guides-et-pilotes/guides-imray-francais) (<https://www.eaubleue.com/guide-nautique-guides-et-pilotes/guides-imray-francais>).
- [Guide imray mer Ionienne](https://www.imray.com/Publications/Imray+Pilots/Pilots+and+Cruising+Guides/IB0220/) (<https://www.imray.com/Publications/Imray+Pilots/Pilots+and+Cruising+Guides/IB0220/>).
- [Guide imray, toute la Grèce](https://www.imray.com/Publications/Imray+Pilots/Pilots+and+Cruising+Guides/IB0211/) (<https://www.imray.com/Publications/Imray+Pilots/Pilots+and+Cruising+Guides/IB0211/>).
 - [Guide imray les mises à jour](https://www.imray.com/corrections/) (<https://www.imray.com/corrections/>).
- [Eagle Ray, le guide grec de référence](http://www.eagleray.gr/) (<http://www.eagleray.gr/>).
 - [Mise à jour du guide Eagle Ray](http://www.eagleray.gr/index.php/corrections) (<http://www.eagleray.gr/index.php/corrections>).

Approche

- Claire, mais, il faudra veiller au trafic des ferries
- La baie orientée SW/NE est sujette à des renforcements puissants de vent de secteur NW l'après midi.
- Intenable, sauf à l'abri de la jetée du port par forts vents de Sud.
- Un port et trois possibilités de mouillage
 - le quai d'Astakos, compris entre le quai des ferries, qu'il faudra évier et le petit port de pêche, impraticable pour les plaisanciers de passage
 - On peut mouiller au nord du quai des ferries, à la tête de la baie, mais exposé aux puissantes rafales des vents dominants de NW
 - Tout de suite au sud, protégé par les jetées des deux port, dans une petite crique relativement au calme dans Boulder Bay
 - Plus au sud, à 2,5 milles du port, une baie bien protégée de l'ouest au Nord-Ouest par le Nord : Port Marathia



Situation

- Coordonnées géodésiques du port de plaisance : 38 31 55 N 021 05 02 E
- Origine de la carte : GR.HNHS,graph,213/3A
- VHF : 16
- Plusieurs orthographes : Astokos, Dragonmestre
- Traces (approche et mouillage)



Port

- Le port, protégé du sud par une longue jetée, n'est disponible qu'entre le pied de la jetée et l'apponement du ferry, sur une centaine de mètres.
- La jetée est inaccessible pour les bateaux de passage, colonisée par les barques locales
- Il faut impérativement laisser libre la place du ferry, assurant les liaisons avec les îles toute proches (Zante, Levkas, Meganisi, Ithaque, Cephalonie et Patras)



- On mouille arrière ou étrave au quai, sur des fonds de bonne vase de 5 à 8 mètres.
- On trouve plus ou moins deux mètres d'eau au quai, fonds irréguliers avec des empièvements de ballasts irréguliers.
- Aucune aide à l'accostage, il faudra compter sur les voisins

Mouillages

Boulder Bay

- Tout de suite au sud du petit port de pêche : Boulder bay
- On mouille sur ancre par 3 à 10 m de fond de sable et d'herbes, tenant bien, une fois l'ancre engagée.
- Soumis dans la journée à de fortes rafales de N/NW, il faudra veiller au rayon d'évitement des bateaux
 - Relativement bien protégé, par les brises lames du port principal et du port de pêche, le mouillage reste maniable.
- La nuit, en été, soumis aux vents thermiques, le vent faible, tourne au NE



Port Marathia

- A un peu plus de deux milles au SW du port d'Astakos, la baie indentée de Port Marathia offre un bon abri bien protégé des vents de SW à NE par le nord.
- le cadre est somptueux, malheureusement un peu gâché par la présence d'une route côtière, et d'un stationnement de camping car (voir le chapitre « Ambiance »)
- On mouille sur ancre, par 3 à 10 m sur des fonds de vase de bonne tenue
- On se trouvera loin de tout, c'est surtout un mouillage d'attente au cas où Boulder Bay et le port d'Astakos seraient encombrés, ce qui se produit fréquemment en saison



Réparation, entretien et services

Réparation et entretien

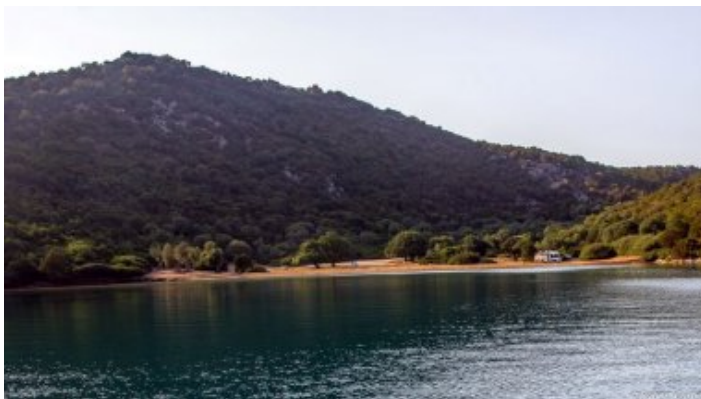
- peu de chose, mais comme d'habitude en Grèce, on doit pouvoir se dépanner au près des pêcheurs locaux, du moins pour les besoins basiques (électricité ou mécanique).
- En cas d'urgence, il est possible de se faire dépanner par les services mobiles de Lefkas (voir [Paleros Yacht Services](http://pys.gr/index.php?m=6&l=1) (<http://pys.gr/index.php?m=6&l=1>))
- eau et électricité au quai de la ville, on peut aussi se dépanner avec la taverne bleu, juste avant le quai des ferries
- Wifi avec les restaurants et bars locaux, bonne 4G

Service :

- Carburant au quai, par mini citernes
- Avitaillement aisé en ville
- Nombreux bars et restaurants, d'une petite ville provinciale grecque, à peine affectée du tourisme local
- Liaisons maritimes, par ferry et aériennes par l'aéroport de Preveza, à 50 km, uniquement en saison.
- Avitaillement de qualité, dans les épiceries, boucheries, boulangeries, super marchés en toute proximité
- Location de voiture, scooter et vélo

Ambiance

- Gros bourg agricole s'ouvrant au tourisme local. La présence de flottilles en haute saison, peut altérer son charme
- Les mouillages forains, sont loin de tout... mais, c'est peut être leur charme. Parmi ceux-ci le cadre grandiose du mouillage de Port Marathia



Marathia vue du fond de la baie



Marathia, vue de l'îlot

Crédit photo : sy Lysigée

Histoire et culture

On sait peu de chose sur le passé de cette ville récente, même si on en trouve des traces à l'époque hellénistique. Il a été trouvé des monnaies propre à cette période. Les ruines de la ville antique, y compris le temple de Zeus, le monument le plus caractéristique, ainsi que les éléments postérieurs sont situés place Kastrá Gravas , au nord-ouest de la ville moderne. La fondation de la ville moderne remonte à un projet de 1862, réalisé par des architectes bavarois. Elle devint prospère grâce au commerce des glands.

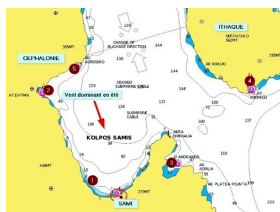
On sait aussi que astakos signifie « homard » en grec... mais c'est tout... On n'en n'a pas trouvé trace !!!

Liens utiles

- <https://en.wikipedia.org/wiki/Astakos> (<https://en.wikipedia.org/wiki/Astakos>)
- <https://www.youtube.com/watch?v=tgR...> (https://www.youtube.com/watch?v=tgRZ_XLGgU8)

sy Laorana à Riposto jan 2019

AUTRES IMAGES



ea_mouillage_golfe.jpg
 JPEG - 202.3 ko
 800 x 600 pixels

Commentaires :

- [Astakos mise à jour, yoruk, 14 janvier 2019](#)

Mise à jour, en particulier sur le mouillage de Port Marathia, sur des informations données par sy Lysigée.
 Mrci à lui