



Côte Eolienne/Kadirga-Akça
samedi, 13 juillet 2013

Turquie côte Eolienne Kadirga-Akça Limani



[Pour suivre ce lien vers PTP](#)

Imray-Rod-Heikell / Turquie/côte Eolienne/Kadirga-Akça Limanii

[Guide imray en français \(https://www.eaubleue.com/guide-nautique-guides-et-pilotes/guides-imray-francais/turquie-chypre-detail\)](https://www.eaubleue.com/guide-nautique-guides-et-pilotes/guides-imray-francais/turquie-chypre-detail)

[Guide Imray, en anglais, pour la Turquie et Chypre](https://www.imray.com/publications/Imray+Pilots/Pilots+and+Cruising+Guides/Mediterranean/IB0192-1/)

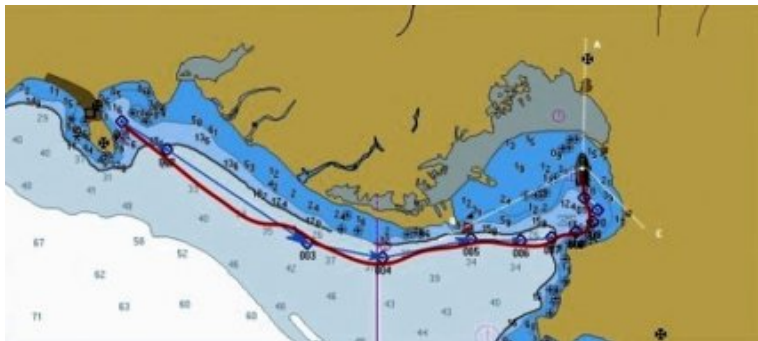
[\(https://www.imray.com/publications/Imray+Pilots/Pilots+and+Cruising+Guides/Mediterranean/IB0192-1/\)](https://www.imray.com/publications/Imray+Pilots/Pilots+and+Cruising+Guides/Mediterranean/IB0192-1/)

[Mises à jour Imray en anglais \(https://www.imray.com/files/book_supplements/IB0192-S.pdf?id=1554195782\)](https://www.imray.com/files/book_supplements/IB0192-S.pdf?id=1554195782)

- Tous les feux de la côte turque sont équipés de balises AtoN (transpondeurs AIS)
- L'accès aux données NAVTEX par le web, comporte des risques, ceux de la qualité de la connexion 3G ou wifi... La sécurité est bien sûr d'y accéder par un récepteur NAVTEX dédié... mais vous serez limité à ce seul usage

Approche

- Extrêmement délicate, pour les deux baies, mais de toutes façons hors de propos si l'on considère le développement du giga projet de port de conteneur, développé ici par les financiers d'Izmir, qui se sont mis en tête d'en faire le plus grand port de ce type en Méditerranée : [Kuzey EGE Çandarli Limani \(https://www.facebook.com/kuzeyegelimani/\)](https://www.facebook.com/kuzeyegelimani/).



Mon projet de route en 2010



Le projet de giga port des financiers d'Izmir

Les baies

- Pour Kadirga, il faudra parer des haut fonds dans la baie, elle-même et les vestiges de l'ancien port de Pergame : l'antique Elaia.
- Pour Akça, suivre les indications claires données par Rod Heikell (deux passes entre des écueils)
- Venant de Candarli, il faudra parer les travaux de l'immense port de porte-conteneurs (il fait 1.500 m de long) comme indiqué sur la copie d'écran Google



Clearance

- Rien, et aucun contrôle

Général

- Défigurée par les travaux industriels, le site de l'ancien port ou Néarque l'amiral d'Alexandre le grand vous a précédé, est devenu triste à en pleurer...
- très petites possibilités d'approvisionnement.



Les travaux, prise de vue Laorana juillet 2013

Michel Laorana juillet 2013

AUTRES IMAGES



aliaga2yenifoca.jpg
JPEG - 53.1 ko
800 x 409 pixels

Commentaires :

- [Côte Eolienne/Kadirga-Akça - mäj 2019..yörük, 14 avril 2019](#)

Triste à en pleurer

Depuis que nous avons atteint la Méditerranée orientale en 2001, je flashais sur Pergame, qui inventa le parchemin, et grâce à qui probablement, nous avons pu garder la mémoire pré historique de cette région.

Mais aussi sur Neargue... Neargue peu connu, amiral de la flotte du flamboyant Alexandre le grand qui se souciait peu d'intendance, et c'est Neargue qui s'y colla, répondant aux besoins logistiques d'Alexandre, jusqu'aux Indes, et surtout qui su rapatrier l'audacieux...

On sait que Neargue est venu à Elea, le port pré historique de Pergame, port aujourd'hui détruit, mais dont il reste des traces

J'avais en particulier utilisé le potentiel d'OpenCPN et des cartes en fusion transparence pour illustrer un petit tutoriel sur Eauxturquoises.fr

http://www.eauxturquoises.fr/a_tutopencpn/3_tutopencpn/31/317/317_4_pergamopencpn/317_4_Pergame_OpenCPN.htm

l'ancêtre de PTP de ce point de vue. Brillante (je trouve !!!) démo d'une approche de pilotin...

Alors quand je constate les dégâts des terriens, ça me désole. Non pas que je sois un écolo activiste, mais parce que je sais ce qui a été déjà massacré tout à côté en baie d'Izmir, où on ne peut plus ni se baigner, ni manger du poisson. Quand j'y suis passé, mon bateau laissé un joli sillage d'eaux putrides et phosphorescentes...

Or, ils recommencent, juste à côté, en baie de Candarli, qui a déjà à supporter le poids des pollution du port pétrolier d'Aliaga, de la centrale de charbon d'électricité fournissant les besoins d'Izmir (4 millions d'habitant) et du chantier de déstructuration navale de d'Ilica Burun, capable de désamianter des navires que nous refusons de traiter en Europe

Cà fait lourd tout de même... 😞
